



ACCÈS



**UNE LOCALISATION
PARFAITE À SEULEMENT
QUELQUES MINUTES DE
BEAUNE EN PLEIN CŒUR
DE LA BOURGOGNE**

- 10 min de la gare de Beaune (12 km)
- 7 min de la sortie d'autoroute (A6)
- En voiture ou TGV :
3h30 de Paris
1h30 de Lyon
2h de Genève
0h30 de Dijon

MODALITÉS DU SÉJOUR

Pension complète

Alimentation bio issue de la ferme du domaine en fonction des saisons

SÉJOUR HÉBERGEMENT SUITE 4*

Palais abbatial - château

- 890 € pour 1 personne
- 1190 € pour un couple

SÉJOUR HÉBERGEMENT 3*

Village des novices, habitat insolite

- 490 € pour 1 personne
- 690 € pour un couple

Possibilité arrivée la veille : nous consulter

Possibilité séjour avec des enfants : nous consulter

Conditions de réalisation : 20 participants minimum
Conditions de règlement : par virement, 100 % du montant
30 jours avant le stage. Possibilité d'échéancier de virement

Inscription/réservation : www.domaineabbayedemaizieres.com

Les prix sont indiqués en TTC
Les boissons alcoolisées et certaines activités à la carte font l'objet d'un supplément de prix

SÉJOUR 2021

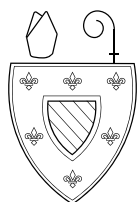
HISTOIRE & TERROIR



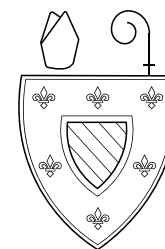
Domaine de l'Abbaye de Maizières
2, chemin de Maizières
71350 Saint-Loup-Géanges

- ✉ Contact@domainedemaizieres.fr
- ☎ Info réservation : +33 (0)1 42 22 22 22
- 🌐 www.domaineabbayedemaizieres.com

WEEK-ENDS
8 AU 9 JUIN
12 AU 13 JUIN



Domaine de
**L'ABBAYE DE
MAIZIÈRES**



Domaine de
**L'ABBAYE DE
MAIZIÈRES**

UN WEEK-END EN IMMERSION

L'Abbaye cistercienne de Maizières, fondée en 1125, a joué un rôle spirituel et économique très important en Bourgogne pendant près de sept siècles de 1125 à 1791 et a fortement contribué au développement de toute la côte viticole entre Beaune et Chalon.

Dans une enceinte de 12 ha au milieu des parcs et jardins, vous séjournerez dans un ensemble intégralement rénové comprenant le palais abbatial, le château, des salles de réception, le canal et son moulin, les caves et vignes, la chapelle, les piscines et les jardins.

Le domaine de l'Abbaye de Maizières comprend une forêt de chênes de 750 ha, un étang de 25 ha et une ferme biodynamique de 25 ha (maraichage, vigne, verger, élevage).



Jean-Pierre Garcia

Professeur à l'université de Bourgogne, spécialiste de la géo-histoire des terroirs viticoles et responsable scientifique de l'inscription des Climats du vignoble de Bourgogne au patrimoine mondial de l'Unesco.



Guillaume Grillon

Docteur en histoire médiévale, spécialiste des monuments funéraires médiévaux et de l'histoire de la vigne et ses travaux actuels sont principalement consacrés aux vignobles de Côte-d'Or et de Saône-et-Loire.

Ils sont tous les deux chercheurs associés au sein du laboratoire Artheis (Archéologie Terre Histoire Société) de l'université de Bourgogne.



SÉJOUR MACERIAE

Séjour type avec possibilité d'adaptation sur site en fonction du groupe

JOUR 1

À partir de 9 h : arrivée, accueil & collation.

9 h 30 : **excursion à Beaune. Visite historique** (hospice, centre ville) et/ou **visite maison Drouhin** (caves, cuverie, dégustation).

12 h 30 : Déjeuner et temps libre.

14 h 30 : **Aventure Explore Games « Les Secrets de l'Abbaye ».**

17 h 00 : activités à la carte et temps libre.

19 h 30 : **soirée dîner conférence**
« Histoire de l'Abbaye de Maizières et du vignoble de la Côte de Beaune ».

JOUR 2

8 h 30 : petit déjeuner.

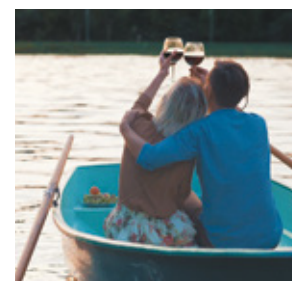
9 h 00 : **domaines viticoles de la Côte de Beaune & Climats de Bourgogne** ou activités à la carte.

12 h 00 : déjeuner et temps libre.

14 h 00 : **découverte du domaine naturel (forêt, étang, ferme)** ou activités à la carte.

17 h 00 : préparation au départ.

17 h 30 : départ.



ACTIVITÉS À LA CARTE

SPORTS LOISIRS & NATURE

- Randonnée pédestre.
- Footing, jogging, parcours Hebert.
- VTT, vélotourisme (pistes cyclables 50 km).
- Ballade en barque & canoë, pêche sur l'étang.
- Observation faune & avifaune.
- Tir à l'arc (parcours 30 Cibles 3D, 5 boucles).

DÉTENTE & BIEN-ÊTRE

- Pool house, piscine chauffée.
- Sauna et sauna infrarouge.
- Jacuzzi plein air.
- Massages, soins du corps et du visage.
- Bains de forêt.

DÉCOUVERTE & CULTURE

- Visite de la ferme élevage, maraichage & exposition faune-avifaune.
- Visite du verger & des vignes en exploitation biodynamique.
- Visite des anciennes caves et du moulin.
- Visite domaines viticoles de la Côte de Beaune & Climats de Bourgogne
- Aventure ExplorGames
« Le Secret de l'Abbaye ».

